



CAMBIO EASY MASTER

PER EFFETTUARE IL CAMBIO, DA CANTIERE A DEFINITIVO

EASY MASTER CHANGE

TO MAKE THE CHANGE FROM SITE TO DEFINITIVE HEART

LA CHIAVE NON DEVE ESSERE INSERITA, VERIFICARE CHE IL CODICE SUL SACCHETTO DELLE CHIAVI SIA UGUALE AL CODICE SULLA PORTA.

KEY NOT ENTERED INTO THE LOCK, CHECK THAT THE CODE ON THE KEYS BAG IS THE SAME OF THE ONE ON THE DOOR.

- 01** Inserire il tubo estraattore nel foro della placca come in figura e spingere con forza fino allo scatto.

Insert the extracting cable in the hole of the plate like in picture and push with force up to click.

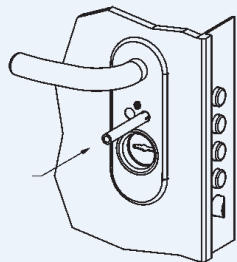
- 02** Estrarre l'inserto.

Pull out the insert.

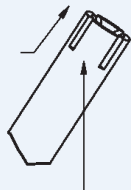
- 03** Coprire i fori con il tappo di plastica contenuto nella confezione. La chiave da cantiere non è più utilizzabile, funziona solo la chiave definitiva.

Cover the holes with the plastic insert in sealed bag. The site key is not active anymore, the definitive key is the only operative.

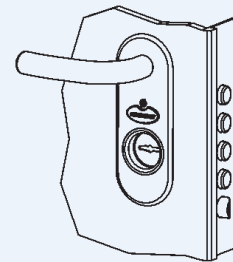
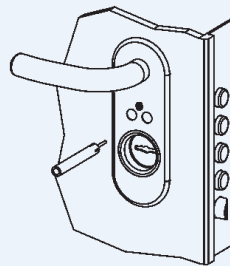
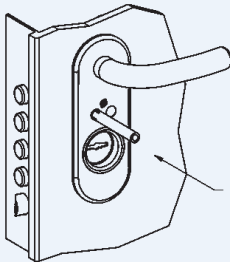
SERRATURA DESTRA RIGHT LOCK



LATO INTERNO INTERNAL SIDE



SERRATURA SINISTRA LEFT LOCK



ATTENZIONE: verificare la parte d'inserimento del tubo estraattore
ATTENTION: check the inserting side of extracting cable

01

02

03